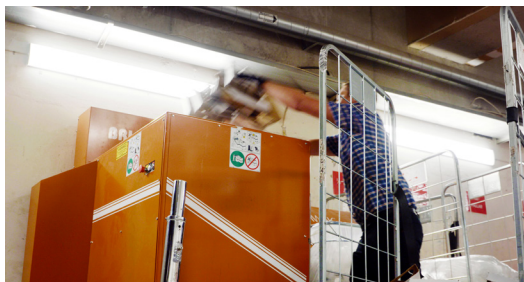


KUNDREFERENS

ICA SUPERMARKET

OLSKROKEN



Miljöbutiken ICA Olskroken återvinner och får betalt för komprimerad wellpapp.

AVFALLSHANTERING OCH ÅTERVINNING

på ICA Supermarket Olskroken i Göteborg är en naturlig del av vardagen för de 60 butiksanställda. Varje dag levereras varor som är paketerade och emballerade – avfall som måste tas omhand. Att låta maskiner göra jobbet istället för att manuellt hantera avfallet spar både tid, pengar och yta.

140 ton wellpapp om året

ICA-butiken i Göteborg handlar och återvinner ungefär 140 ton wellpapp per år, vilket utgör omkring 80 procent av all avfallshantering. Att personalen manuellt skulle hantera avfallet hade i längden blivit ohållbart och lätt till att kartonger och emballage hade tagit upp stor yta på såväl lastbrygga som inne på lagret.

ICA Supermarket har investerat i utrustning som komprimerar wellpapp till briketter som sedan återvinns. Johan Ekenberg berättar:

“Det hade aldrig fungerat rent praktiskt utan komprimeringsutrustning. Vi var helt enkelt tvungna att hitta ett sätt att effektivisera och förbättra vår avfallshantering av wellpapp.”

Johan Ekenberg, ICA Olskroken

Stora volymer wellpapp omvandlas till briketter vilket spar tid och yta

Valet föll på Orwaks brikettpress Brickman 300 – en brikettpress som kan omvandla stora mängder avfall till små, fasta briketter för återvinning. Den minimerar avfallsvolymen och maskinen kan matas under drift. Fördelarna med en brikettpress jämfört med en balpress är att de färdiga briketterna inte behöver bindas.



Personalen återvinner wellpapp på en daglig basis och placeringen av återvinningsstationen är viktig för optimal användning. På ICA Olskroken är brikettpressen placerad på lastbryggan där varor tas emot och där avfallet sedan töms och förvaras i kärl. Tack vare den kompakta designen och låga ljudnivån kan Brickman placeras inomhus nära avfallskällan. Johan, igen:

“I och med att vi hanterar väldigt stora volymer på litet utrymme så måste wellpappen komprimeras. Vår brikettpress har kompakta yttermått och vi har ju ett litet utrymme att hantera materialet på, så därför passar den oss väldigt bra.”

Effektivisering som spar kostnader och främjar miljön

Investeringen har resulterat i en effektiviserad avfallshantering som gör att såväl lageryta som personalens arbetstid sparas in. Dessutom får butiken även en viss ersättning för avfallet.



Vi betalar en avgift till sophämningsbolaget som hämtar avfallet för återvinning, men får samtidigt ut en ersättning för briketterna. Under ett år skulle jag säga att den totala transportkostnaden tas ut av den ersättning vi får genom återvinningen. Man kan säga att det är ett nollsummespel och vi slipper därmed utgifterna för avfallshämtning, säger Johan.

KORTA FAKTA:

Maskinmodell: Brickman 300

Presskraft: 25 ton

Kapacitet: upp till 250 kg/h

Volyminreduktion: upp till 20:1

Konceptet ICA miljöbutik

ICA Olskroken jobbar enligt konceptet ICA miljöbutik. För att bli godkänd som en ICA Miljöbutik prövas butiken enligt vissa krav där avfallshantering och återvinning är en del, men krav ställs också på effektiv energiförbrukning, brett utbud av miljöanpassade varor, att undvika onödiga kemikalier och så vidare.

Allt avfall i butikerna sorteras och återvinns i största möjliga mån. Ett exempel är den plast som finns runt pallar och kartonger. Plasten samlar butiken ihop och skickar tillbaka med ICA-bilen. Plasten kommer så småningom tillbaka till butiken i form av plastkassar. Att dessutom effektivt kunna återvinna emballage känns viktigt för ICA Olskroken.

“Vi följer en mängd olika kriterier för att uppnå våra miljömål. Avfallshantering och återvinning är en viktig del av vårt arbete.”

Johan Ekenberg, ICA Olskroken



Bästa lösningen för butiken

Johan Ekenberg avslutar genom att betona att brikettpressen var den komprimeringslösning som passade bäst för just hans butiks förhållanden, men att det finns många lösningar att välja bland:

“Min rekommendation är att handlare vars personal behöver hantera stora mängder wellpapp i butiken först och främst ska utvärdera den egna situationen och sedan hitta en lösning som passar just den butikens individuella behov.”