

BRICKMAN 1200K

Le BRICKMAN 1200K a été mis au point pour simplifier au maximum le compactage de très grandes quantités de déchets en vrac, comme le carton et les bouteilles PET. La solution automatisée permet de gagner du temps grâce à sa facilité d'utilisation, et le BRICKMAN 1200K est capable de traiter jusqu'à 1100 kg de matériaux par heure !



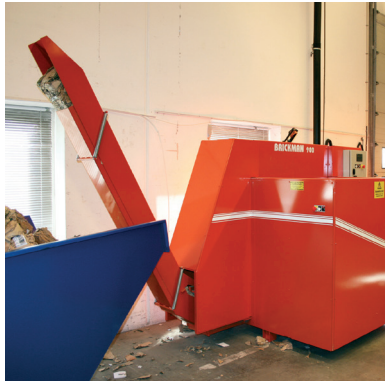
**SOLUTION
AUTOMATIQUE**



**CAPACITÉ
CARTON**



AVANTAGES DE ORWAK



OPTIMISATION DU TEMPS

Moins de temps employé au traitement des déchets, plus de temps consacré à vos activités principales.

PLUS D'ESPACE

Notre presse à balles réduit rapidement l'espace occupé par les déchets et permet de dégager les allées et les accès.

RÉDUCTION DES COÛTS, PLUS DE VALEUR

Plus de compactage = un volume de déchets à transporter réduit pour le recyclage ou la mise au rebut. Une réduction du transport se traduit par une baisse des coûts de transport et des émissions de CO₂. Le tri à la source génère une meilleure qualité de déchets pour le recyclage.

POURQUOI BRICKMAN ?

- Une solution de compactage pratique et entièrement automatisée
- Une réduction du volume impressionnante de plus de 20 pour 1
- Placement intérieur possible

ORWAK
PART OF SULO GROUP

BRICKMAN 1200K

Transforme un grand volume de matériaux en briquettes compactes pour le recyclage

PRATIQUE ET EFFICACE

Le BRICKMAN offre un traitement rapide et simple des déchets. La presse peut être alimentée en cours de fonctionnement, il n'y a ni panneau ni porte à ouvrir lors du chargement et les briquettes finies ne nécessitent aucun lien. De plus, les photocellules optionnelles peuvent automatiser la fonction de démarrage. L'alimentation des matériaux et la sortie des briquettes sont faciles à intégrer dans les solutions de système.

UNE EXCELLENTE LOGISTIQUE

Grâce à ses dimensions compactes et à sa faible émission sonore, le BRICKMAN peut être placé à l'intérieur, à proximité de la station d'élimination des déchets.



CE MODÈLE EST OPTIMISÉ POUR :

CARTON

- Carton ondulé

CAPACITÉ

jusqu'à 1100 kg/h

PLASTIQUE

- Bouteilles PET

CAPACITÉ

jusqu'à 900 kg/h

CONÇU POUR DES CONDITIONS DE SERVICE DIFFICILES

Grâce à ses fonctions décrites ci-dessous, la presse à briquettes robuste, BRICKMAN 1200K, a été tout spécialement conçue pour le compactage de grands volumes de carton et de bouteilles PET vides :

- Prolongement du vérin de presse
- Lubrification automatique du plateau de compactage
- Matériaux renforcés dans la chambre de compaction, le plateau de compactage, les couteaux, le piston, guide et le frein

ACCESSOIRES OPTIONNELS

Le BRICKMAN peut être commandé avec plusieurs accessoires ; diverses options de chute, de systèmes de démarrage, des plaques d'absorption acoustique, ainsi que des appareils de chauffage et de refroidissement.

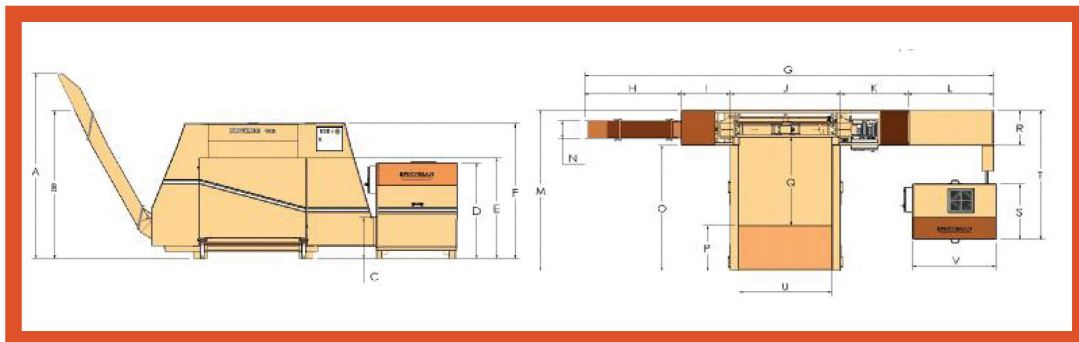
DIMENSIONS & CARACTÉRISTIQUES

DIMENSIONS (mm)

A	B	C	D	E	F	G	H	I	J	K	L	M	N	O	P	Q	R
2470	2010	585	1350	1420	1870	5710	1355	685	1545	945	1180	2430	265	1900	690	1350	535

DIMENSIONS (mm)

S	T	U	V
840	1960	1300	1155



CARACTÉRISTIQUES

POIDS DE LA MACHINE	FORCE DE COMPACTAGE	PRESSION	TRÉMIE	TAILLE DE BRIQUETTE	DENSITÉ*	NIVEAU SONORE	CLASSE DE PROTECTION	TENSION D'ALIMENTATION
3800 kg	25 tonnes 250 kN	Jusqu'à 62 kg/cm	2 m ³	200x200x100-300 mm	Jusqu'à 400 kg/m ³	68 db (A)	IP 55	400 V, triphasée, 50 Hz** Fusible : 40 A (lent) Moteur : 11 kW Tension : 24 V

Nous nous réservons le droit de modifier les spécifications sans préavis. * La densité varie en fonction du type de matériaux. ** Autres tensions disponibles.

ORWAK AB

Svetsaregatan 4
S-576 33 Sävsjö
SWEDEN
Tel: +46-(0)382-15700
info@orwak.com

ORWAK.COM

ORWAK
PART OF SULO GROUP