

# BRICKMAN 300 PLAST

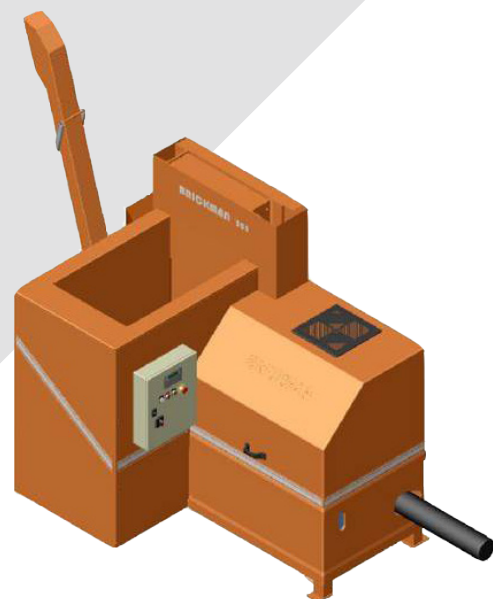
Denna version av BRICKMAN 300 är konstruerad för effektiv komprimering av stora mängder tuffa material som PET och andra plastförpackningar. Den automatiserade lösningen är praktisk och sparar arbetstid och med de kompakta ytermåtten och den låga ljudnivån är BRICKMAN 300 lätt att placera inomhus i anslutning till restprodukterna.



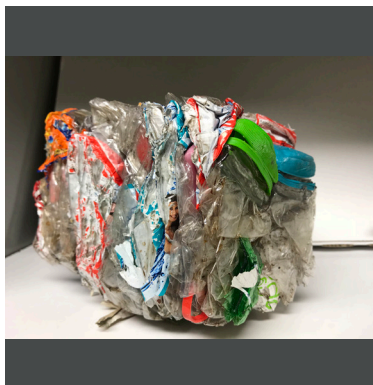
**AUTOMATI-  
SERAD  
LÖSNING**

**170** KG/H

**KAPACITET  
PET-FLASKOR**



## FÖRDELAR MED ORWAKLÖSNINGEN



### PRODUKTIVARE TIDANVÄNDNING

Om mindre tid läggs på avfallshantering, kan mer tid ägnas åt kärnverksamheten.

### MER UTRYMME & BÄTTRE ORDNING

Vår brikettpress minskar snabbt det utrymme avfall tar upp och håller gångar och passager fria och städade.

### LÄGRE KOSTNADER, MER VÄRDE

Mer komprimering = mindre avfallsvolymer till transport för återvinning eller bortskaftande. Färre transporter ger lägre transportkostnader och minskade CO<sub>2</sub>-utsläpp. Sortering vid källan ger ett högre värde på det återvinningsbara materialet.

## VARFÖR BRICKMAN?

- Bekvämt fullt automatiserad komprimeringslösning
- Imponerande volymreduktion på upp till 20:1
- Lätt att placera inomhus

**ORWAK**  
PART OF **SULO** GROUP

# BRICKMAN 300 PLAST

Omvandlar stora mängder restmaterial till kompakta briketter för återvinning

## PRAKTISK OCH EFFEKTIV

BRICKMAN erbjuder bekväm avfallshantering som sparar arbetstid. Pressen kan matas medan den är igång, det finns inga dörrar eller luckor som måste öppnas när avfallet kastas i och de färdiga briketterna behöver inte bindas. Dessutom kan startfunktionen automatiseras med fotoceller som finns som tillval. Inmatningen av material och utmatningen av briketter kan enkelt integreras i en systemlösning.

## UTMÄRKT LOGISTIK

Tack vare kompakta mått och låg ljudnivå kan BRICKMAN placeras inomhus nära avfallskällan.



## DENNA MODELL ÄR OPTIMAL FÖR

### PLAST

- PET-flaskor
- Andra plastförpackningar

### KAPACITET

Upp till 170 kg/h

## KONSTRUERAD FÖR PLASTKOMPRIMERING

Genom dessa egenskaper är denna robusta version av BRICKMAN 300 speciellt lämplig för tomma PET-flaskor och andra plastförpackningar.

- Förlängning av presscylindern
- Automatisk smörjning av pressplattan
- Förstärkt material i presskammare, pressplatta, saxstål, kolstångsstyrning och utmatningsränna.

## EXTRA TILLVAL FÖR DIN VERKSAMHET

BRICKMAN kan beställas med ett antal tillbehör: olika typer av utmatningsrännor, startsystem, ljudabsorberingsplattor samt oljevärmare och kylare.

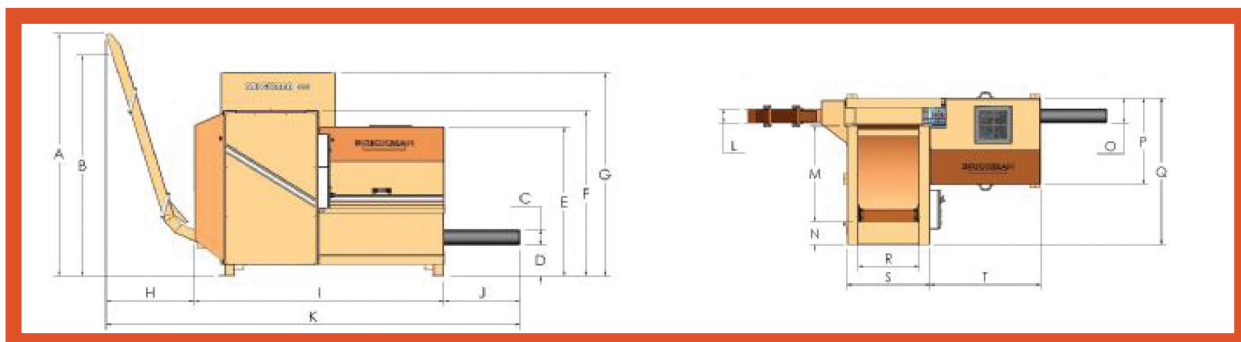
## MÅTT & SPECIFIKATIONS

### MÅTT (mm)

| A    | B    | C    | D   | E    | F    | G    | H   | I    | J   | K    | L   | M   | N   | O   | P   | Q    | R   |
|------|------|------|-----|------|------|------|-----|------|-----|------|-----|-----|-----|-----|-----|------|-----|
| 2270 | 1950 | Ø145 | 425 | 1360 | 1500 | 1880 | 850 | 2190 | 660 | 3700 | 140 | 950 | 210 | 245 | 840 | 1440 | 600 |

### MÅTT (mm)

| S   | T    |
|-----|------|
| 825 | 1100 |



### TEKNISKA DATA

| MASKINVIKT | PRESSKRAFT     | PRESSTRYCK         | INMATNINGSBEHÅLLARE | BRIKETTSTORLEK   | DENSITET*                      | LJUDNIVÅ  | SKYDDSKLASS | DRIFTSSPÄNNING   |
|------------|----------------|--------------------|---------------------|------------------|--------------------------------|-----------|-------------|--|
| 1600 kg    | 25 ton, 250 kN | Upp till 500 kg/cm | 0.75 m <sup>3</sup> | 80x80x100-300 mm | Upp till 600 kg/m <sup>3</sup> | 68 db (A) | IP 55       | 400 V, 3-fas, 50 Hz**<br>Säkring: 25 A (trög)<br>Motor: 7.5 kW, Spänning: 24 V |

Vi förbehåller oss rätten att ändra specifikationer utan föregående meddelande. \* Densiteten varierar med materialslaget. \*\* Finns även för andra driftsspänningar

## ATS-ORWAK

Masugnsvägen 30  
168 67 Bromma  
Tel: 08-445 04 40  
Epost: info@ats-orwak.se

**ATS-ORWAK.SE**

**ORWAK**  
PART OF SULO GROUP